

NICOLA AUCIELLO

Casa al Gianicolo,
Roma

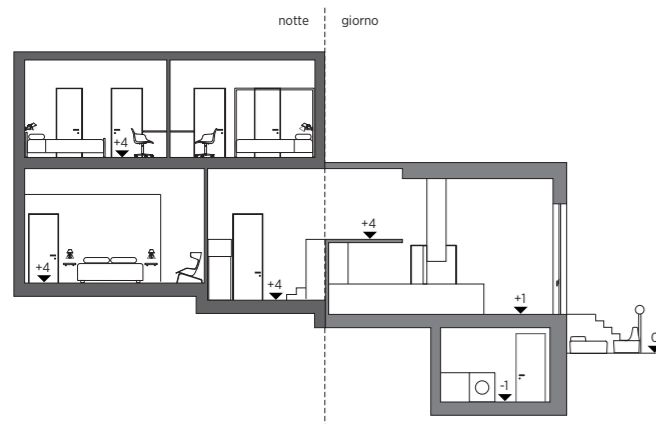
INTERVENTO	SETTORE	AMBITO
nuova costruzione	produttivo /industriale	privato
ristrutturazione /ampliamento	commerciale /uffici	pubblico
allestimento temporaneo	turistico /ricettivo	
architettura degli interni	servizi /attività culturali	
sistemazione spazi esterni	abitativo /residenziale	
	verde /arredo urbano	

IN BASSO

sezione della casa, in evidenza i sette livelli di quota

A FRONTE

particolare della porta a bilico "l'invisibile" tra il soggiorno e la cucina



L'intervento può essere raccontato attraverso alcune poetiche esternazioni di Giò Ponti prese come ispirazione sia in fase progettuale che esecutiva:

Il pavimento è un teorema – il disegno del pavimento, a doghe differenziate, scansiona i pieni e i vuoti dei volumi costruiti diventando il tema conduttore del progetto. (“percorrerlo sia un'avventura... non soltanto pedestre”).

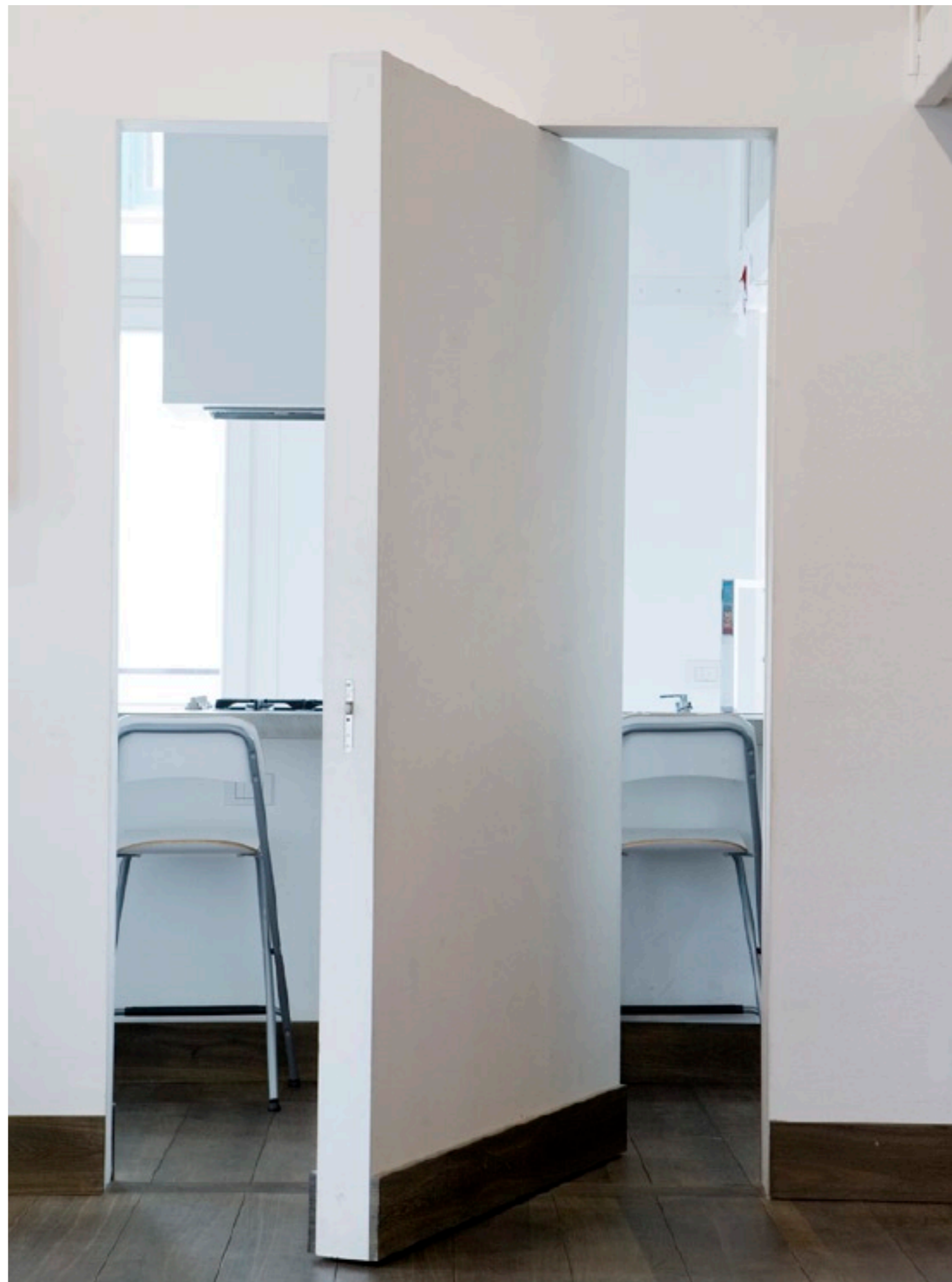
La finestra è una trasparenza (è la vista, è la vita) – priorità assoluta alla luce e agli affacci a tutta altezza (sia interni –vedi stanza giochi bambino– che esterni).

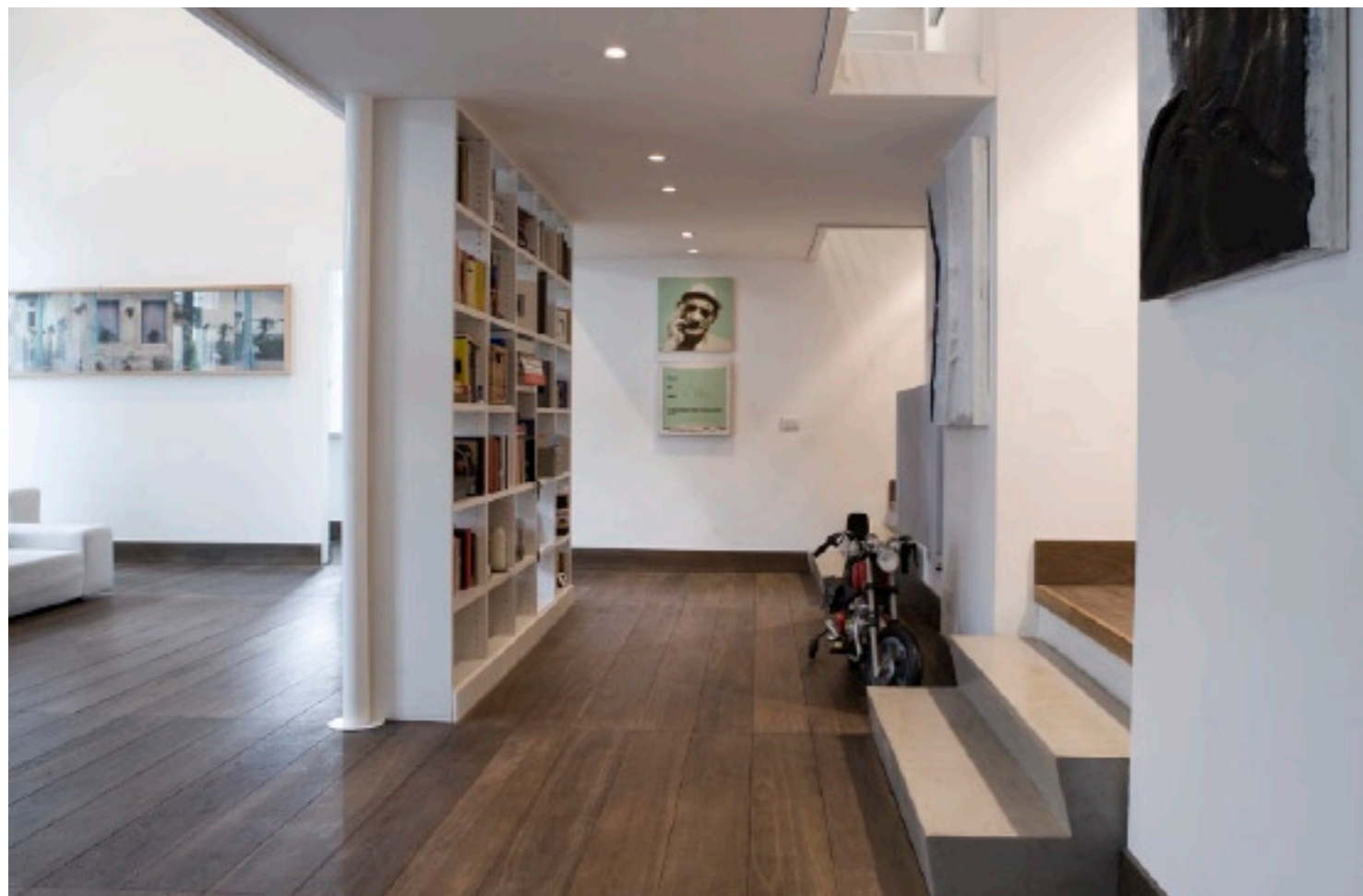
La stanza è un mondo – raccontare il mondo di una stanza tramite l'architettura degli interni; la cucina e il soppalco-teatro di gioco dei bambini, due mondi a confronto, specchiati, visti e riflessi l'uno nell'altro. Il mondo interno dei giochi di un bambino, visto da una parte, il mondo dei “grandi”, dall'altra. (“Gli spettacoli spaziali dell'architettura”)

La volta è un volo – una volta in cristallo trasparente per eliminare ogni confine visivo e guardare oltre per poi vedere ombre riflesse sul soffitto della stanza patronale (“il soffitto è il coperchio della stanza: è il suo cielo”).

La scala è una voragine – la scala che collega il 4° livello al 7° livello incassata tra due pareti, distaccata dalle stesse (“la scala più bella è quella con ogni andata fra muro e muro. Chiusa. Vedi una rampa alla volta e non sai dove finisce. Potrebbe non finire mai. Può essere di gradini scuri e pareti chiare”).

Lo studio in sezione, ancor prima di quello in planimetria, è stato fondamentale per distribuire gli spazi sui diversi livelli di quota imposti, oltre a rispondere alle diverse richieste funzionali della committenza. L'appartamento, infatti, si caratterizza per la disposizione su sette livelli di quota: sei le quote imposte dalla preesistenza, la settima (il grande soppalco), invece, creata, in fase progettuale. ■





A FRONTE
viste del soggiorno

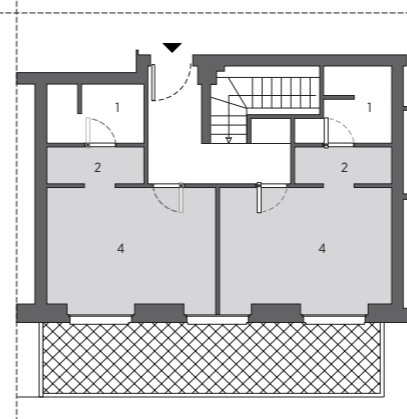
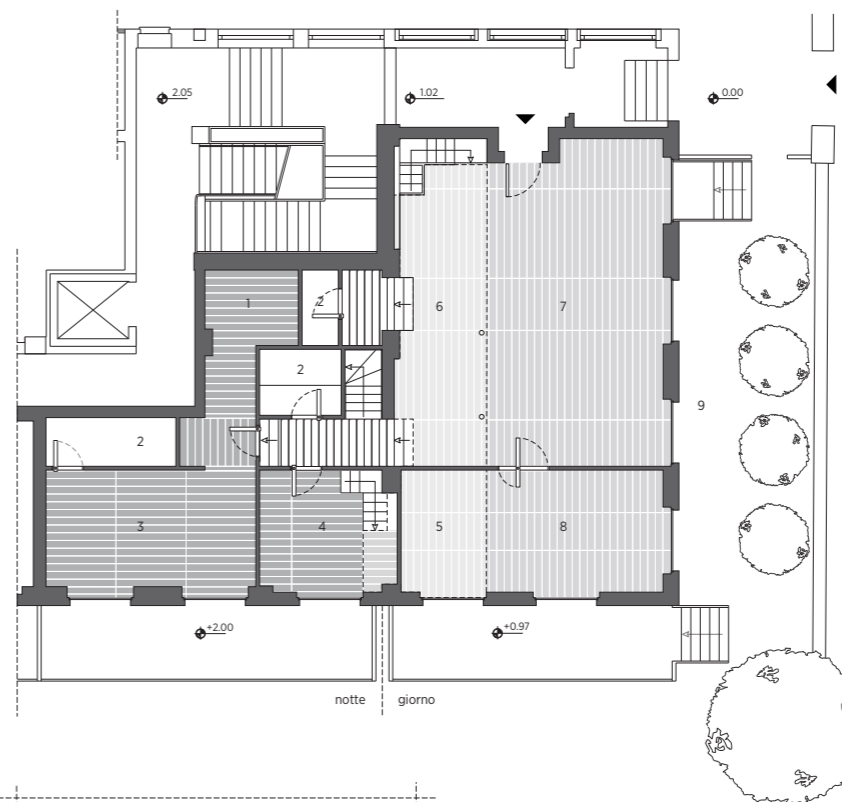
IN BASSO
pianta primo e secondo livello, con disegno della pavimentazione che evidenzia i pieni ed i vuoti di progetto, scala 1:200

A DESTRA
corridoio tra la zona giorno e la zona notte; particolare scala-contenitore che dà accesso al soppalco

PROGETTISTA
Nicola Auciello
COLLABORATORI
Fabiana Cesarano
Guido Lombardo
FOTOGRAFIE
Celeste Cina

COMMITTENTE
Privato
IMPRESA
Statuto
PREMI
Selezione mappa italiana
Dalle alpi a Lampedusa -
DOMUS n.929

ANNO DI INIZIO LAVORI
2007
ANNO DI FINE LAVORI
2009
DIM. VOLUMETRICA
1000 mc
DIM. COPERTA
250 mq
DIM. SCOPERTA
80 mq
COSTI
250.000 euro



LEGENDA

- 1 guardaroba
- 2 bagno
- 3 camera da letto genitori
- 4 camera da letto bambini
- 5 camera giochi
- 6 loft
- 7 soggiorno
- 8 cucina
- 9 giardino

